

# ZOJE

*Faz a moda*

## ZJ8750-D3

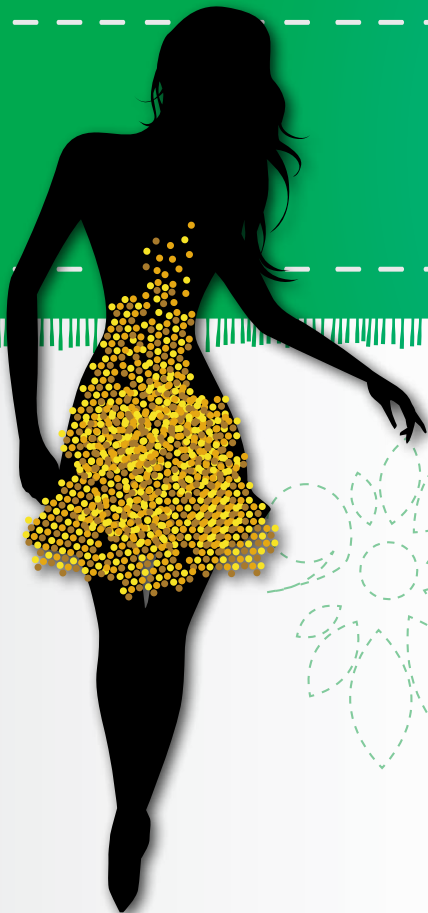
### 2 Agulhas Barra Alternada Eletrônica

Transporte duplo (dente e agulha), lançadeira grande e sistema de desligamento de agulha manual. Lubrificação automática por bomba de óleo.

#### Características automáticas de fábrica:

Posicionador e levantador de calcador, contagem de pontos, corte de linha, limpa fio, arremate inicial e final.

Novo sistema de lubrificação, permite maior velocidade.



## ZJ8720-D3

### 2 Agulhas Barra Fixa Eletrônica

Transporte duplo (dente e agulha), lançadeira grande e sistema automático de lubrificação por bomba de óleo.



**BARRA FIXA CONVENCIONAL**

**ZJ8720**  
Máquina leve, 2 agulhas com transporte duplo (dente e agulha)

**ZJ8720-5**  
Máquina pesada, 2 agulhas com transporte duplo (dente e agulha)



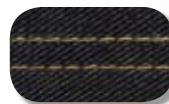
**BARRA ALTERNADA CONVENCIONAL**

**ZJ8750**  
Máquina leve, 2 agulhas com transporte duplo (dente e agulha)

**ZJ8750-5**  
Máquina pesada, 2 agulhas com transporte duplo (dente e agulha)



Aplicação	Tecidos médios	Tecidos pesados	Tecidos médios	Tecidos pesados
Motor	Convencional	Convencional	Convencional	Convencional
Comprimento do ponto	7 mm	7 mm	7 mm	7 mm
Tamanho da lançadeira	G	G	G	G
Pontos por minuto	3000 ppm	3000 ppm	3000 ppm	3000 ppm
Distância entre agulhas	6,4 mm	6,4 mm	6,4 mm	6,4 mm
Alt. do calcador (padrão/máx)	7,0 / 15,0 mm	7,0 / 15,0 mm	7,0 / 15,0 mm	7,0 / 15,0 mm
Enchedor de bobina acoplado	ao cabeçote	ao cabeçote	ao cabeçote	ao cabeçote
Lubrific. auto. (bomba de óleo)	sim	sim	sim	sim
Tipos de pontos				



**BARRA FIXA**

**ZJ8720-D3**

Eletrônica com transporte duplo (dente e agulha)



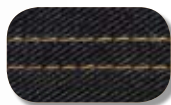
**BARRA ALTERNADA**

**ZJ8750-D3**

Eletrônica com transporte duplo (dente e agulha)



Aplicação	Ideal para materiais pesados	Ideal para materiais pesados
Motor	Eletrônico	Eletrônico
Comprimento do ponto	7 mm	7 mm
Tamanho da lançadeira	G	G
Pontos por minuto	3000 ppm	3000 ppm
Distância entre agulhas	6,4 mm	6,4 mm
Altura do calcador (padrão/máx)	7,0 / 15,0 mm	7,0 / 15,0 mm
Enchedor de bobina acoplado	ao cabeçote	ao cabeçote
Lubrific. auto. (bomba de óleo)	sim	sim
Tipos de Pontos		



**ZOJE**  
*faz a moda*

Revendedor Autorizado:



Conheça a linha completa: [www.zoje.com.br](http://www.zoje.com.br)